

草間 YAYOI KUSAMA
ETERNITY OF
ETERNAL
ETERNITY 間

永遠の永遠の永遠
2012.1.7(土) → 4.8(日)

開館時間 午前10時 - 午後5時、金曜日は午後7時(入館は閉館の30分前まで)

休館日 月曜日 ただし1月9日(月・祝)は開館、1月10日(火)は休館

観覧料 前売・団体 / 一般1,200円 大学生800円 高校生500円 当日 / 一般1,400円 大学生1,000円 高校生700円

※団体は20名以上 ※中学生以下ならびに心身に障害のある方および付添者1名は無料 ※本料金で「コレクション展」もご覧になれます。

主催 国立国際美術館、朝日新聞社 協賛 岡村印刷工業、ダイキン工業現代美術振興財団

協力 草間彌生スタジオ、朝日放送

お問い合わせ 国立国際美術館 06-6447-4680(代) 〒530-0005 大阪市北区中之島4-2-55 <http://www.nmao.go.jp/>

展覧会公式サイト <http://www.asahi.com/kusama/> (11月開設予定)

彌

国立国際美術館
THE NATIONAL MUSEUM OF ART, OSAKA

生

クサマ
930チケット

11/7(月)~12/6(火)の期間中に限り
一般 1,400円

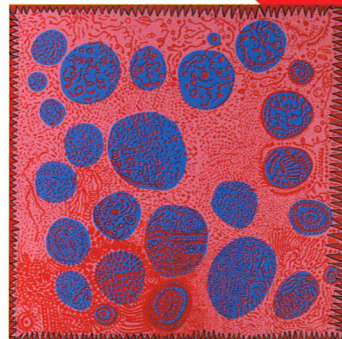
↓クサマ
特別価格 930円
で販売いたします

※発売場所: チケットぴあ (Pコード: 764-865)、
ローソンチケット (Lコード: 54930)、
CNプレイガイド、イープラス、
近鉄駅営業所など

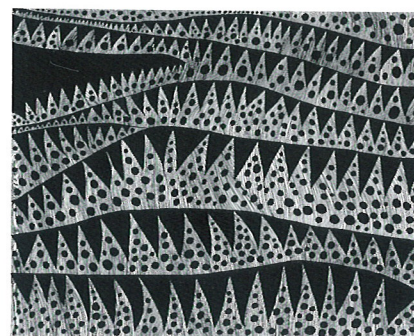
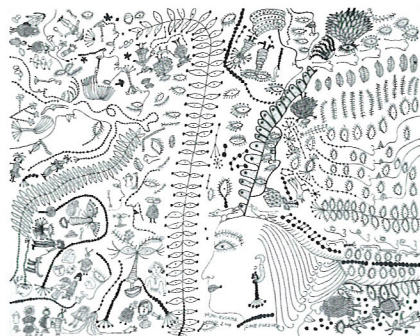
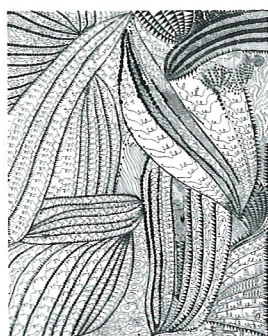
草

YAYOI KUSAMA
 ETERNITY OF ETERNAL ETERNITY
 永遠の永遠の永遠
 2012.1.7(土) → 4.8(日)

問



現代日本を代表する芸術家として世界を舞台に活躍を続ける草間彌生。その最新作を集めた待望の個展が国立国際美術館で開催されます。2000年代に入り、美術界における草間の評価はまさしく不動のものとなりました。「前衛芸術家」として長らく現代美術の最先端を走り続けてきた草間は、いまや多くの人々を魅了する存在になったといえるでしょう。その草間が近年、驚異的な創作意欲を傾注して制作した作品群が今回展示されます。自由奔放なイメージと鮮烈な色彩によって、無垢な想像力が形象化されたこれらの作品は、まさに彼女の血であり肉体であり、すなわち生きた証といえるものです。一方、本展では最新の彫刻作品も展示されます。カンヴァスから飛び出したような圧倒的な存在感に目を奪われることでしょう。草間彌生という希有な才能を、リアルタイムで目の当たりにできる機会、それは“永遠の永遠の永遠”に、今この時しかありません。ぜひご来館ください。



草間彌生 前衛芸術家 小説家

1929年、長野県松本市生まれ。10歳の頃より水玉と網模様をモチーフに幻想的な絵画を制作。57年渡米、巨大な平面作品、ソフトスカルプチャー、鏡や電飾を使った環境彫刻を発表する。60年代後半にはボディ・ペインティングなど多数のハプニングを行う。73年帰国、美術作品の制作発表を続けながら、小説、詩集も多数発表。93年第45回ベネチア・ビエンナーレに代表作家として日本館初の個展を行う。98年ニューヨーク近代美術館などで大回顧展が開かれる。01年朝日賞受賞。04年「クサマトリックス」(森美術館)は52万人を動員。09年文化功労者に選定される。11年5月よりマドリードの国立ソフィア王妃芸術センターを皮切りにバリのボンビドー・センター、ロンドンのテート・モダン、ニューヨークのホイットニー美術館を巡回する大規模な個展を開催中。

クサマ 930 チケット

11/7(月)～12/6(火)の期間中に限り
 一般 1,400円

↓ クサマ
 特別価格 930円
 で販売いたします

※発売場所:チケットぴあ(Pコード:764-865)、
 ローソンチケット(Lコード:54930)、
 CNプレイガイド、イープラス、近鉄駅営業所など

観覧料

[前売券発売期間:12月7日(水) - 2012年1月6日(金)]
 前売・団体/一般1,200円 大学生800円 高校生500円
 当日/一般1,400円 大学生1,000円 高校生700円
 ※団体は20名以上 ※中学生以下ならびに心身に障
 害のある方および付添者1名は無料 ※本料金で「コレ
 クション展」もご覧になれます。

1	2	3	4
5	6	7	8

- 果てしない人間の一生/2010
- 人間の一生/2010
- 星/2010
- 愛のものがたり/2010
- 女の園 OEWST/2005
- 愛はとこしえ TAOW/2004
- 花咲けるニューヨーク OPRT/2005
- 波 TWXZO/2007

同時開催

「コレクション展」
 2012年1月7日(土)～4月8日(日)



彌

国立国際美術館
 THE NATIONAL MUSEUM OF ART, OSAKA

〒530-0005 大阪府北区中之島4-2-55
 4-2-55, Nakanoshima, Kita-ku, Osaka 530-0005
 お問い合わせ 06-6447-4680(代) <http://www.nmao.go.jp/>
 展覧会公式サイト <http://www.asahi.com/kusama/> (11月開設予定)

生