

「円窓」柵目紋り(123×123cm)

和み色

中野千鶴子

中野千鶴子展

平成13年4月7日(土)～4月22日(日)

金津創作の森「アートコア ミュージアム1」

開館時間／午前10時～午後5時  
(最終入場は午後4時半まで)

観覧料／一般300円 高校生以下無料  
(20名様以上の団体は100円引き)

休館日／月曜日

主催 (財)金津創作の森財団

共催 金津町、金津町教育委員会

後援 (財)福井県文化振興事業団、福井新聞社

FM福井放送、福井テレビ

NHK福井放送局、FM福井

仁愛女子短期大学

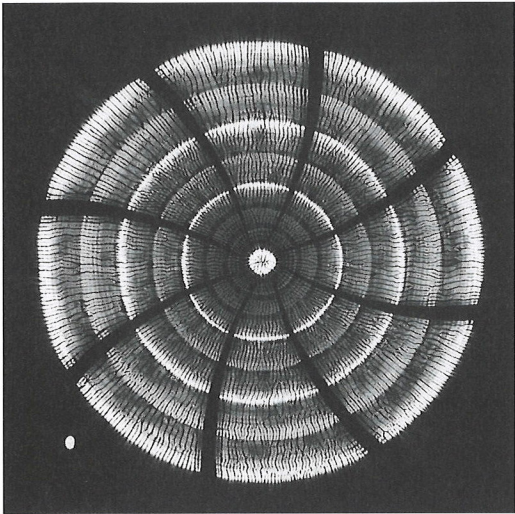
越前・加賀みずといで湯の文化連邦

# 和みの色 中野千鶴子展

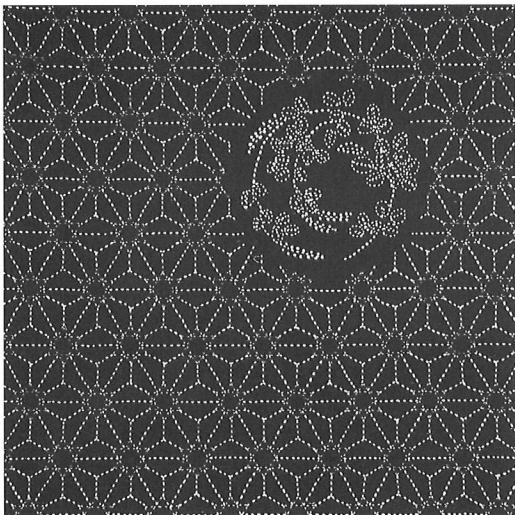
紺、深靑、縹、浅縹、青、碧、藍、中縹、白縹、花染、深藍、中藍、浅藍、白藍、浅葱、秘色、二藍、浅二藍、桔梗色、瑠璃色…、これらの色名は全て「藍」という一つの染料から染め出された色です。微妙に染め出された色差に、このように多くの名称がつけられたことは、古来の日本人の藍への深い関心と繊細な色感を現しているといえるでしょう。

福井市在住の中野千鶴子さんは天然染料である藍の色の豊かさに魅せられて、その建て方の研究と作品の制作に長年努めてこられています。とりわけ藍の多様な色相を表すグラデーションの作品は、改めて天然藍の色の深みと風合いを感じさせてくれます。

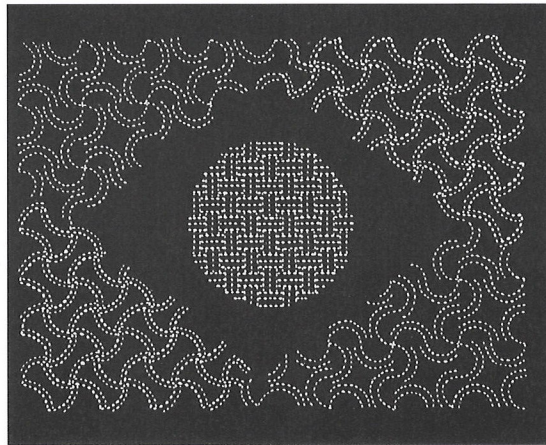
今回は、新作を中心に中野さんの藍染め作品を一堂に紹介します。合成染料にはない藍の豊かな表情をじっくりご覧ください。



「うずしお」絞り染め(123×123cm)



「萩と麻の葉」刺し子(62×48cm)



「月夕」刺し子(45×56cm)

## 同時開催

### 日韓ライフマスク2002 福井展

2002年のサッカーワールドカップ日韓共同開催にむけて、日本と韓国の各地で地域住民の参加によりライフマスク(顔型)を制作。最終的にはワールドカップの開催地である横浜とソウルに各2002個のライフマスクを展示します。

- 会期  
ワークショップ/平成13年4月 7日(土)~4月13日(金)  
展 示/平成13年4月15日(日)~4月30日(祝)
- 会場  
金津創作の森 創作工房およびアートコアギャラリー
- 料金  
ワークショップ参加費用 10,000円  
展示にかかる観覧は無料

## ギャラリー トーク

4月8日(日) 午後2時~3時  
展示会場にて

当日、作家自身が展示会場にて作品の解説をいたします。ご質問等にも応じます。楽しい語らいの場にご来場ください。



- 中野千鶴子  
福井市在住、仁愛女子短期大学名誉教授
- 1961年 京都女子大学家政学部卒業  
大野郡和泉村東部中学校、  
仁愛女子高等学校  
仁愛女子短期大学に勤務  
越前布技術保存協会副会長
- 1983年 石田縹を復元発表
- 1985年 竹紙布開発発表
- 1986.87年 県美展に藍染で入選  
藍染展(NHKギャラリー憩)
- 1988年 藍染展(品川書店ギャラリー107)
- 1990年 永平寺町文化祭特別企画展  
に招待出展
- 1993年 Be美展に藍染で入選  
藍染展(悠遊文庫)
- 1996年 福井市文化奨励賞受賞

## 福祉バス時刻表

	発		着
①	JR芦原温泉駅 9:13	→	創作の森 9:22
②	創作の森 11:43	→	JR芦原温泉駅 11:52
③	JR芦原温泉駅 12:53	→	創作の森 13:02
④	創作の森 15:23	→	JR芦原温泉駅 15:32

- 平日のみの運行となります
- 創作の森へお越しの方は、無料でご乗車になれます

## 交通アクセス&マップ



〒919-0806 福井県坂井郡金津町宮谷57-2-19  
TEL.0776-73-7800(代)  
FAX.0776-73-7805  
http://www.mitene.or.jp/~sosaku-k  
E-mail sosaku-k@mitene.or.jp

本チラシを受付にて提示いただくと、**展覧会を100円引きにてご覧いただけます。**